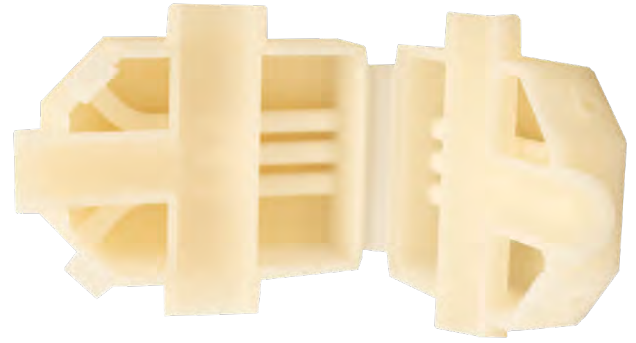


PP NATUR

PRODUKT-EIGENSCHAFTEN



PRODUKTBESCHREIBUNG:

PP NATUR ist echtes Polypropylen. Polypropylen ist einer der meistverarbeiteten Kunststoffe der Welt und kann nun mit dem SLS-Verfahren 3D-gedruckt werden. Das Material weist eine hohe Haltbarkeit auf und ist robust und flexibel. Weitere wichtige Merkmale sind das im Vergleich zu anderen Kunststoffen geringe Gewicht sowie erstklassige Medienbeständigkeit und elektrische Isoliereigenschaften. Das Material nimmt nur wenig Feuchtigkeit auf. Es kann für funktionsfähige Prototypen und für Endprodukte verwendet werden.

ANWENDUNGSBEREICHE:

Der Werkstoff eignet sich gut für funktionsfähige bewegliche Teile mit Elementen wie Schnappverbindungen. Dieses Allzweckmaterial findet Anwendung in verschiedenen Bereichen wie Automobilbranche, Verbraucher- und Haushaltsprodukte, Gesundheitswesen und elektrische Geräte.



WICHTIGE VORTEILE

- Hohe Bruchdehnung und Flexibilität
- Haltbarkeit und Robustheit
- Geringes Gewicht

Eigenschaft	Testmethode	Wert
Farbe	-	Weiß/lichtdurchlässig
Dichte gesintert	ASTM D792	0.90 ± 0.05 g/cm ³
Wasseraufnahme, 20 °C und 50 % relative Luftfeuchtigkeit	DIN EN ISO 62	0.5 ± 0.2 %
E-Modul (xy-Ebene)	DIN EN ISO 527, test speed 10 mm/ min	750 ± 150 MPa
E-Modul (z-Ebene)		750 ± 150 MPa
Zugfestigkeit (xy-Ebene)		18 ± 3 MPa
Zugfestigkeit (z-Ebene)		15 ± 3 MPa
Bruchdehnung (xy-Ebene)		20 ± 4 %
Bruchdehnung (z-Ebene)		9 ± 3 %
Erweichungstemperatur	DIN EN ISO 306/A	105 °C

TOLERANZEN:

Bei gut konzipierten Teilen können in der Regel Toleranzen von ± 0,20 mm plus 0,002 mm/mm erreicht werden. Bitte beachten Sie, dass sich die Toleranzen je nach Teilegeometrie ändern können.