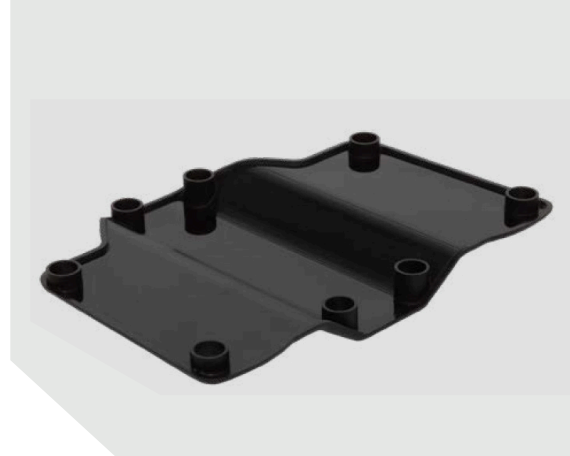


STEREOLITOGRAFIA

SIMILAIRE ABS NERO

Materiale del fornitore attuale:
Accura ABS Black (SL 7820)



DESCRIZIONE PRODOTTO

Il materiale Nero simile all'ABS è un materiale durevole per prototipi per scopi generici. Il suo colore nero intenso e le sue superfici rivolte verso l'alto, estetiche e lucide, conferiscono a un profilo superiore l'aspetto di un pezzo stampato. Le pareti laterali e le superfici del pezzo rivolte verso il basso avranno invece una finitura opaca. Il materiale offre una buona stabilità dimensionale e resistenza alla condensa.

APPLICAZIONI

Il materiale Nero simile all'ABS è un materiale adatto a scopi generici per una varietà di prototipi che emulano quelli stampati così come per gli assemblaggi funzionali. Gli utilizzi comuni comprendono alloggiamenti per componenti elettronici e prodotti di consumo.



PRINCIPALI VANTAGGI DEL PRODOTTO

- Superficie rivolta verso l'alto, estetica e lucida
- Resistenza alla condensa
- Stabilità dimensionale

PROPRIETÀ

PROPRIETÀ	METODO DI PROVA	VALORE
Colore	-	Nero
Densità allo stato solido*	@ 25 °C (77 °F)	1.16 g/cm ³
Massimo assorbimento dell'acqua, 20°C 50%	DIN EN ISO 62	0.25 ± 0.15%
Modulo di elasticità (piano x-y)	DIN EN ISO 527, velocità test 10mm/min	3,000 ± 400 MPa
Resistenza alla trazione (piano x-y)		55 ± 10 MPa
Allungamento a rottura (piano x-y)		5 ± 3%
Heat deflection temperature @ 0,46 MPa*	DIN EN ISO 75	51 °C (124 °F)
Heat deflection temperature @ 1,82 MPa*		-

*Valore riportato nella scheda tecnica del fornitore

TOLLERANZE

Per i pezzi correttamente progettati, è solitamente possibile ottenere tolleranze della dimensione X/Y pari a 0,05 mm per i primi 25,4 mm più ±0,001 mm/mm, e tolleranze della dimensione Z pari a 0,127 mm per i primi 25,4 mm più ±0,001 mm/mm. Da notare che le tolleranze potrebbero variare in base alla geometria del pezzo.