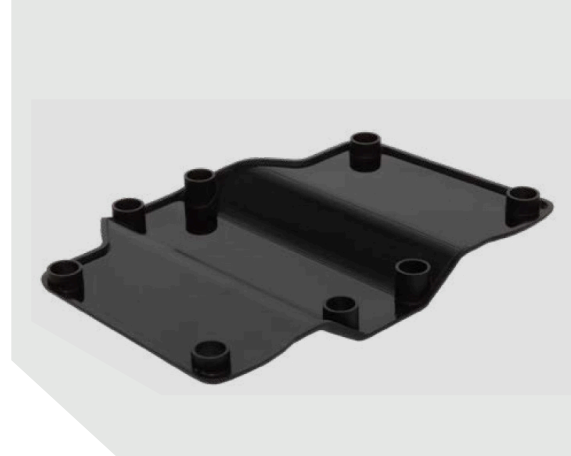


STEREOLITHOGRAPHY

ABS-ÄHNLICH SCHWARZ

Werkstoff des akt. Lieferanten:

Accura Black 7820



PRODUKTBESCHREIBUNG

ABS-ähnlich Schwarz ist ein haltbarer Werkstoff für das allgemeine Prototyping. Seine tiefschwarze Farbe und seine hochglänzenden, kosmetischen nach oben weisenden Oberflächen in einem Top-Profil bieten das Aussehen eines gegossenen Teils. Die Seitenwände und die nach unten weisenden Flächen des Teils haben ein mattes Finish. Das Material besitzt eine gute Formstabilität und Feuchtigkeitsbeständigkeit.

ANWENDUNGSBEREICHE

ABS-ähnlich Schwarz ist ein guter Allzweckwerkstoff für eine Vielzahl an Prototypen, die sowohl Spritzgussprototypen als auch Funktionsbaugruppen nachahmen. Häufige Anwendungsbereiche sind Gehäuse für Elektronik und Konsumgüter.



WESENTLICHE VORTEILE

- Hochglänzende, kosmetische nach oben gerichtete Oberfläche
- Feuchtigkeitsbeständigkeit
- Formstabilität

EIGENSCHAFTEN

EIGENSCHAFT	TESTMETHODE	WERT
Farbe	-	Black
Dichte im festen Zustand*	bei 25 °C	1.16 g/cm ³
Wasseraufnahme (20°C, 50% relative Luftfeuchtigkeit)	DIN EN ISO 62	0.25 ± 0.15%
E-Modul (xy-Ebene)	DIN EN ISO 527, Testgeschwindigkeit 10mm/min	3,000 ± 400 MPa
Zugfestigkeit (xy-Ebene)		55 ± 10 MPa
Bruchdehnung (xy-Ebene)		5 ± 3%
Wärmeformbeständigkeitstemperatur bei 0,46 MPa*	DIN EN ISO 75	51 °C
Wärmeformbeständigkeitstemperatur bei 1,82 MPa*		-

TOLERANZEN

* aus Lieferanten-Datenblatt

Für Teile, die in High Resolution (HR) gebaut werden gilt: Die Toleranzen bei gut gestalteten Teilen betragen in X/Y Richtung ±0,05mm plus zusätzlich ±0,001mm/mm; in Z-Richtung ±0,13mm plus zusätzlich ±0,001mm/mm.

Für Teile, die in Normal Resolution (NR) gebaut werden gilt: Die Toleranzen bei gut gestalteten Teilen betragen in X/Y Richtung ±0,1mm plus zusätzlich ±0,001mm/mm; in Z-Richtung ±0,13mm plus zusätzlich ±0,001mm/mm.

Bitte beachten Sie, dass die Toleranzen abhängig von der Teilegeometrie abweichen können.



Version 1.1 | August 2020